

Wireless Component Detection System



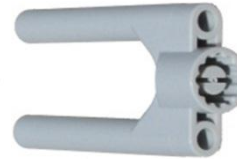
Art.No.: 20300 868MHz
T3 Clipswitch Transmitter with WK mount
T3 Funktaster mit WK Aufnahme
Package : 100 p.



Art.No.: 20171
Fork 1 small
Gabel 1 klein
Package : 250 p.



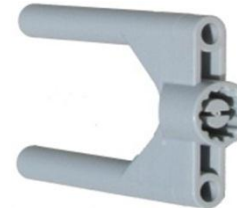
Art.No.: 20301 868MHz
T3 Clipswitch Transmitter blank
T3 Funktaster ohne Sockelaufnahme
Package : 100 p.



Art.No.: 20173
Fork 2small
Gabel 2 klein
Package : 250 p.



Art.No.: 20302 868MHz
T3 Clipswitch Transmitter Tabelmount
T3 Funktaster für Tischmontage
Package :100 p.



Art.No.: 20175
Fork 3 big
Gabel 3 groß
Package : 250 p.



Art.No.: 20162
Stand 3 high: 108 mm
Sockel Ständer 3 höhe: 108mm
Package : 500 p.



Art.No.:20177
Tension Fork
Spanngabel
Package : 250 p.

Wireless Component Detection System



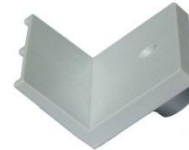
Art.No.: 20400 868 Mhz
T2.2 Clipswitch Transmitter
T2.2 Funktaster
Package : 100 p.



Art.No.: 20165
Bracket 1 small
Winkel 1 klein
Package : 250 p.



Art.No.: 20161
Stand 2 high: 130mm
Sockel Ständer 2 höhe: 130mm
Package : 500 p.



Art.No.: 20167
Bracket 2 middle
Winkel 2 mittel
Package : 250 p.



Art.No.: 20183 (spare part)
Glue Adapter for T2.2 and T3
Klebeadapter für T2.2 und T3
Package : 100 p.



Art.No.: 20169
Bracket 3 big
Winkel 3 groß
Package : 250 p.



Art.No.: 20190 868 Mhz
Receiver Box TRB10 normal area
Empfangsbox TRB10
Package : 1 p.



Art.No.: 20211 868MHz
Receiver Box TRB011 (short area)
receiving area 30-60cm
Empfangsbox TRB10
für das Einlernen in kurzer Entfernung
Package : 1 p.

Wireless Component Detection System



Art.No.: 20163
FL1 Flexible Stand adapter set
FL1 Flexadapter Set (5-teilig)
Package : 250 p.



Art.No.: 20205
Inverse Stand 60 mm
Inversadapter 60 mm
Package : 250 p.



Art.No.: 20203
Stand Extension 50 mm
Verlängerung 50 mm
Package : 250 p.



Art.No.:20179
Adapter WK10 WK to d=10 mm
Adapter Wellenkant auf 10mm
runden Durchmesser
Package : 250 p.



Art . NR.: 20201
Joint 1 with 90° degree
Gelenk 1 90° Grad
Package : 250 p.